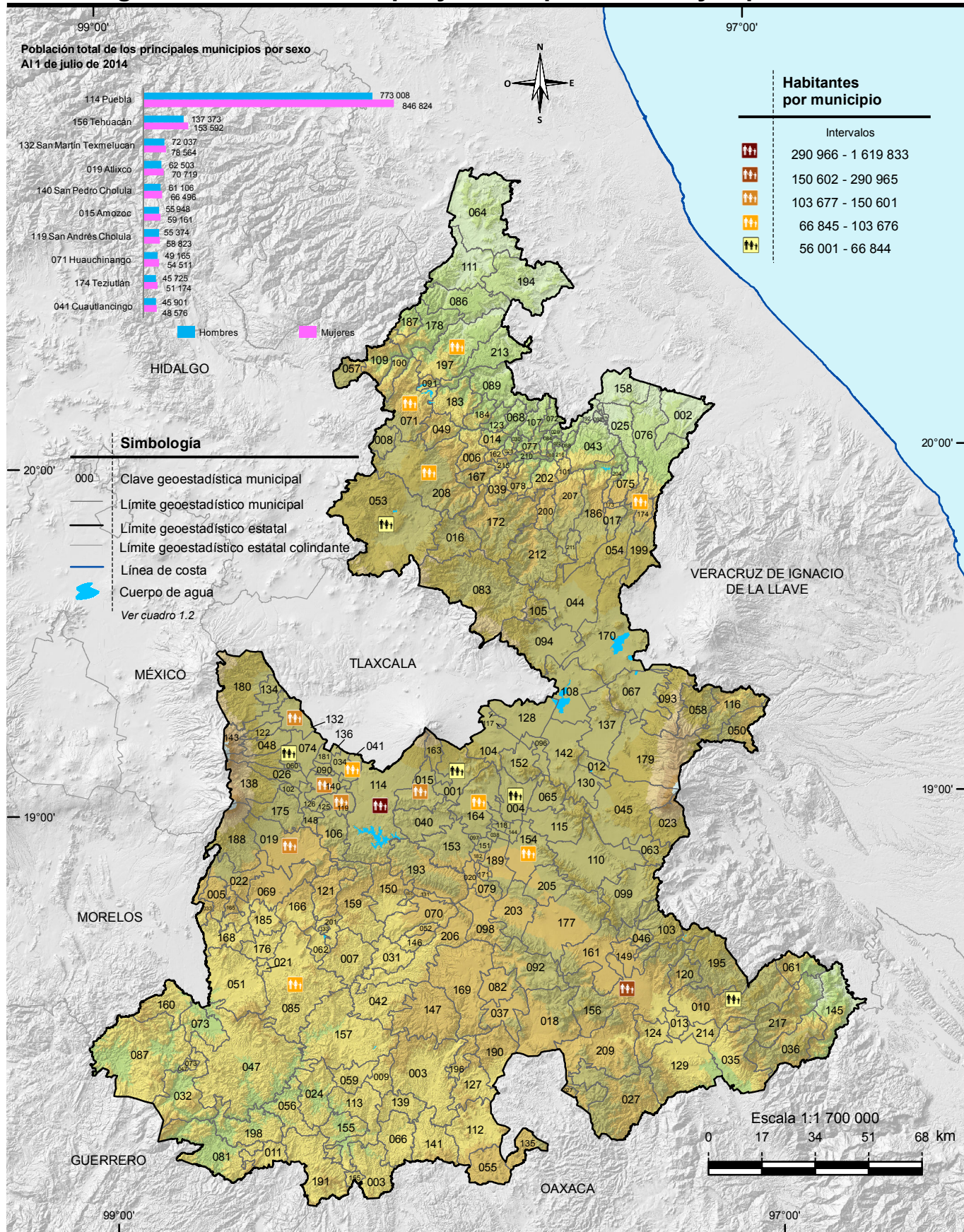


## Mapas

División geoestadística municipal y municipios con mayor población

1. Infraestructura para el transporte
2. Orografía
3. Fisiografía
4. Sistema de topoformas
5. Geología
6. Sitios de interés geológico
7. Climas
8. Distribución de la temperatura
9. Distribución de la precipitación
10. Hidrografía
11. Suelos dominantes
12. Vegetación y agricultura
13. Reforestación, incendios y actividades forestales
14. Uso potencial agrícola
15. Uso potencial pecuario
16. Sitios Ramsar
17. Áreas naturales protegidas de control federal
18. Áreas naturales protegidas de control estatal

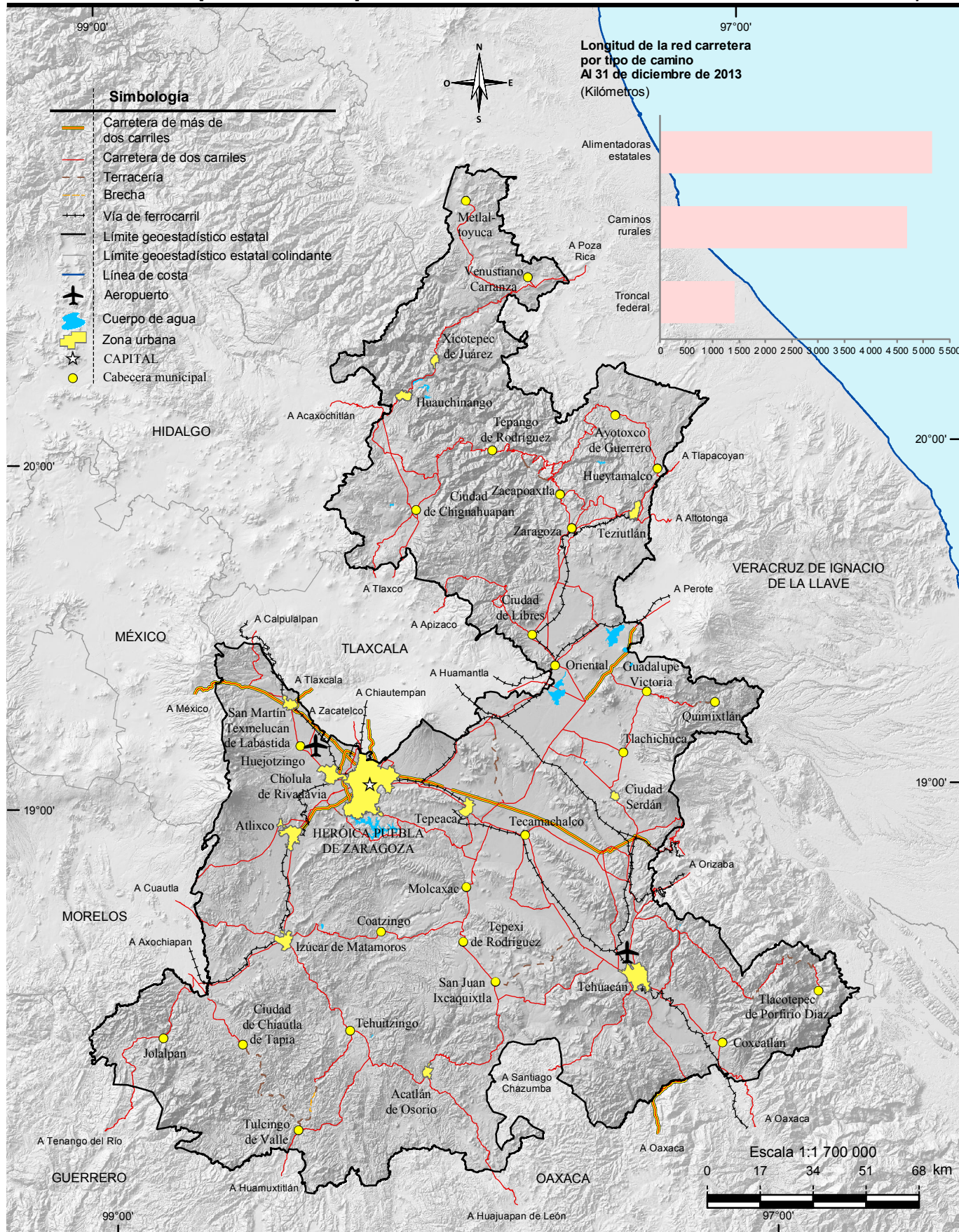
# División geoestadística municipal y municipios con mayor población



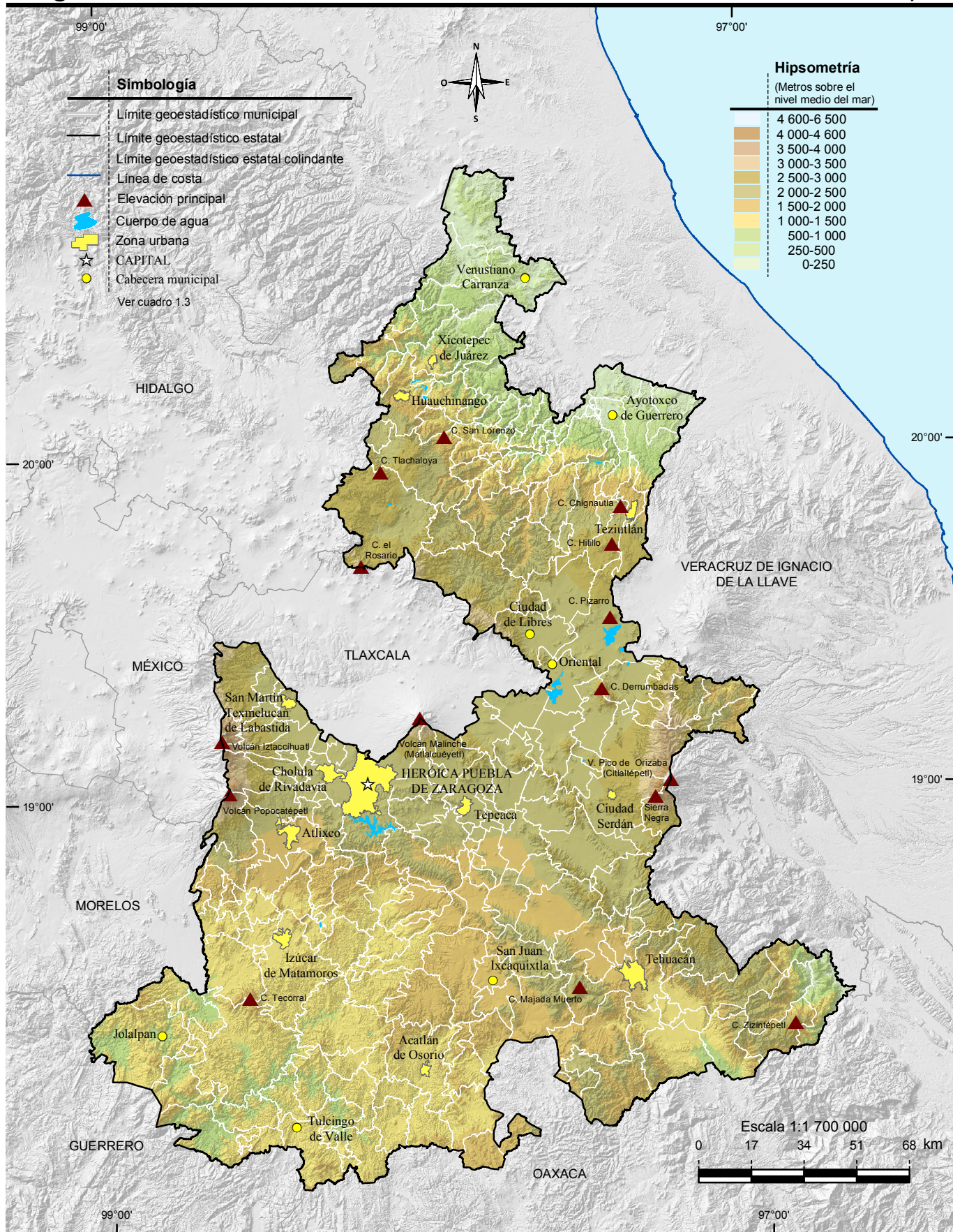
Nota: Las divisiones incorporadas en los mapas contenidos en este anuario corresponden al Marco Geoestadístico del INEGI.

Fuente: INEGI. Marco Geoestadístico Nacional 2013, versión 6.0.

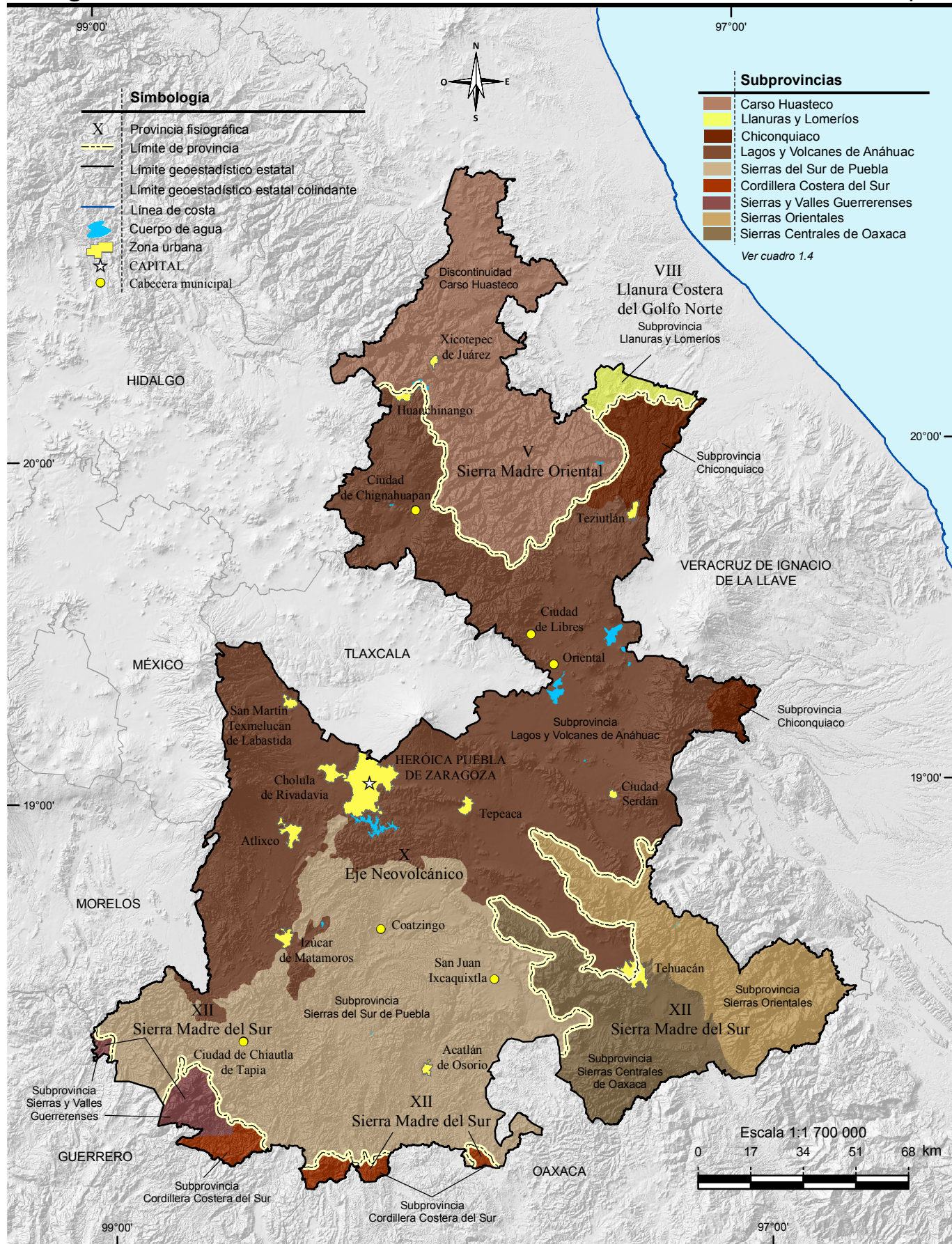
CONAPO. Proyecciones de la población 2010-2030. [www.conapo.gob.mx](http://www.conapo.gob.mx) (27 de enero de 2014).



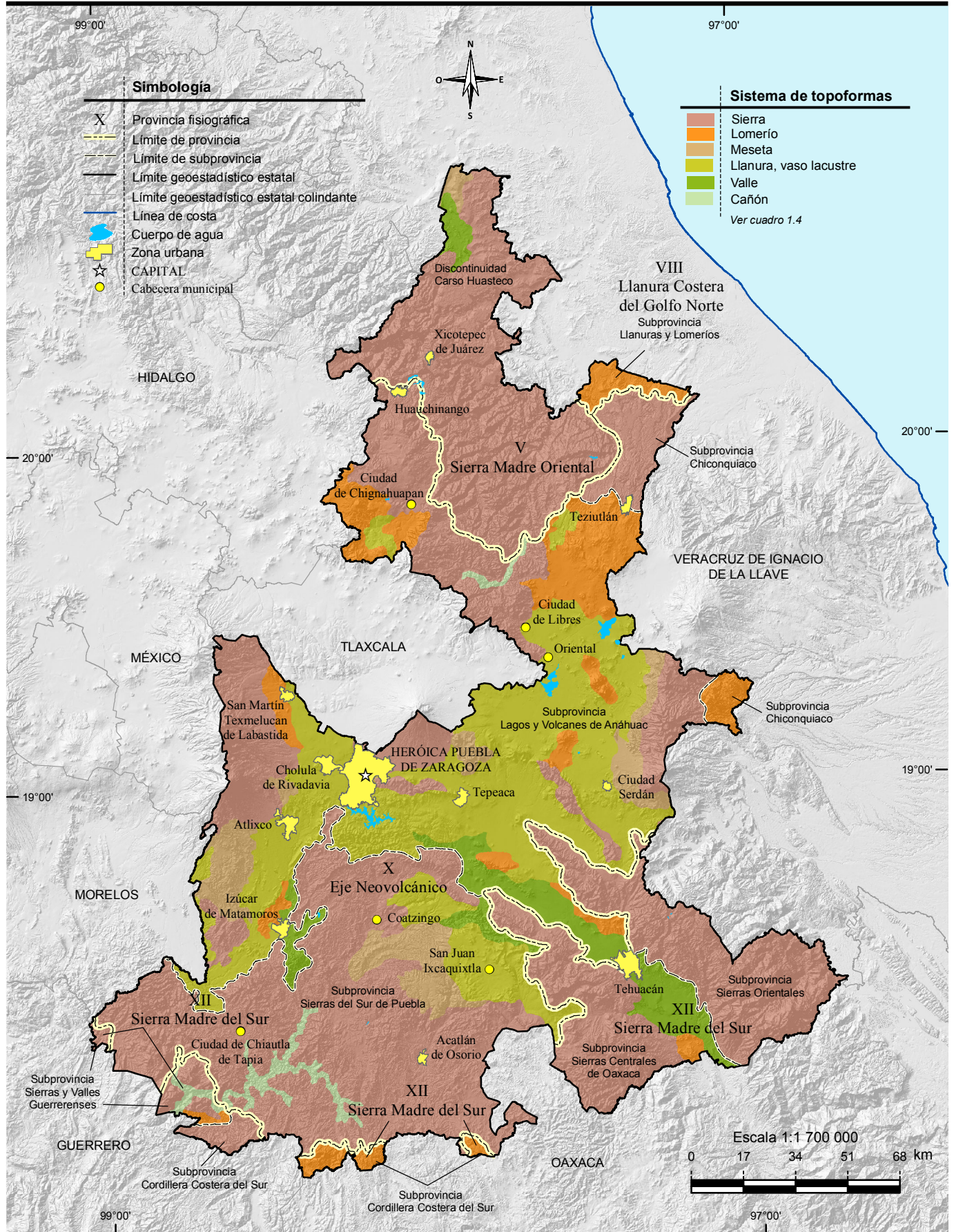
Fuente: INEGI. *Información Topográfica Digital, Escala 1: 250 000, serie III.*  
 Secretaría de Infraestructura del Estado. Subsecretaría de Comunicaciones.



Fuente: INEGI. Información Topográfica Digital, Escala 1: 250 000, serie III.  
INEGI. Carta Topográfica, Escala 1: 50 000.

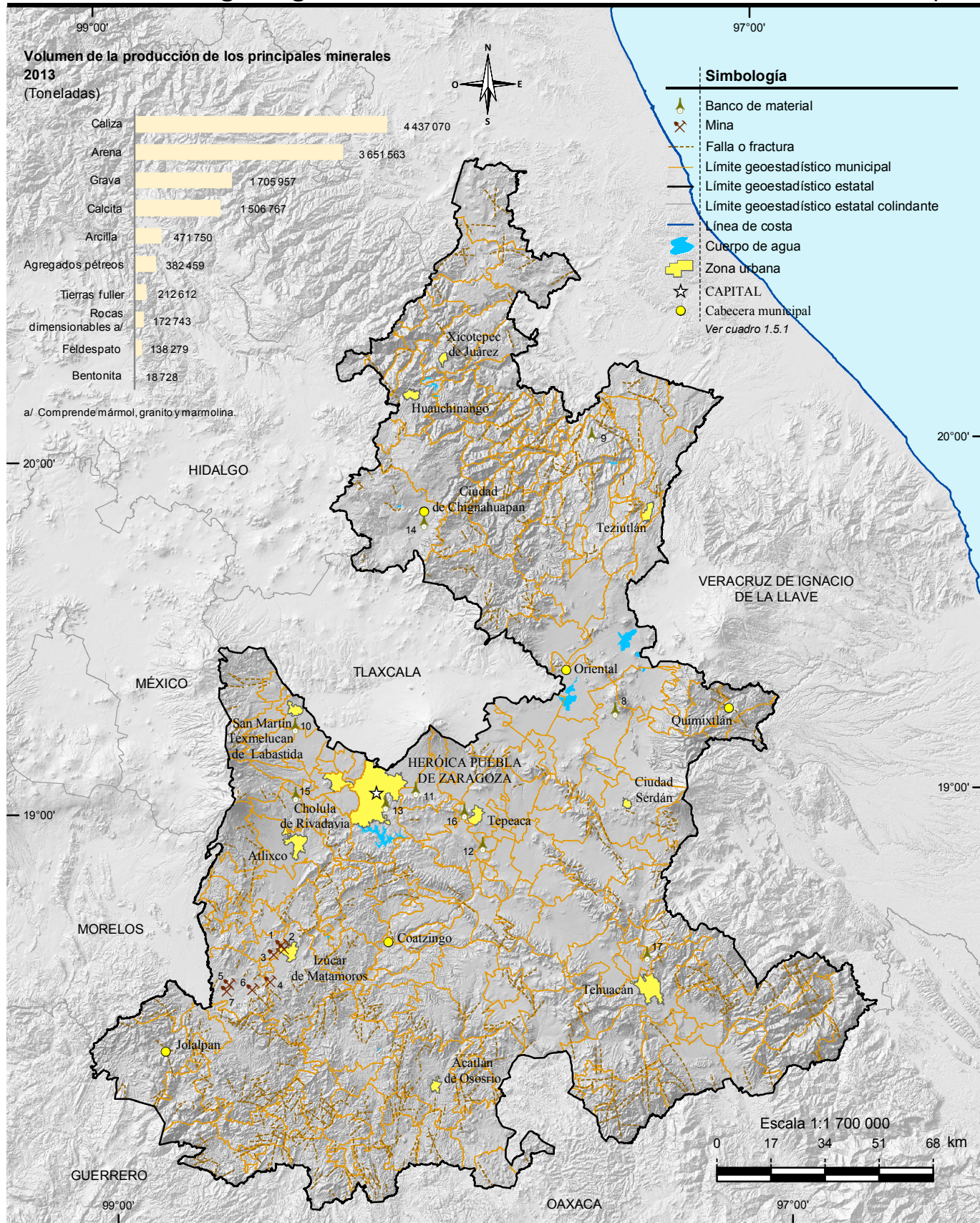


Fuente: INEGI. Continuo Nacional del Conjunto de Datos Geográficos de la Carta Fisiográfica, Escala 1: 1 000 000, serie I.

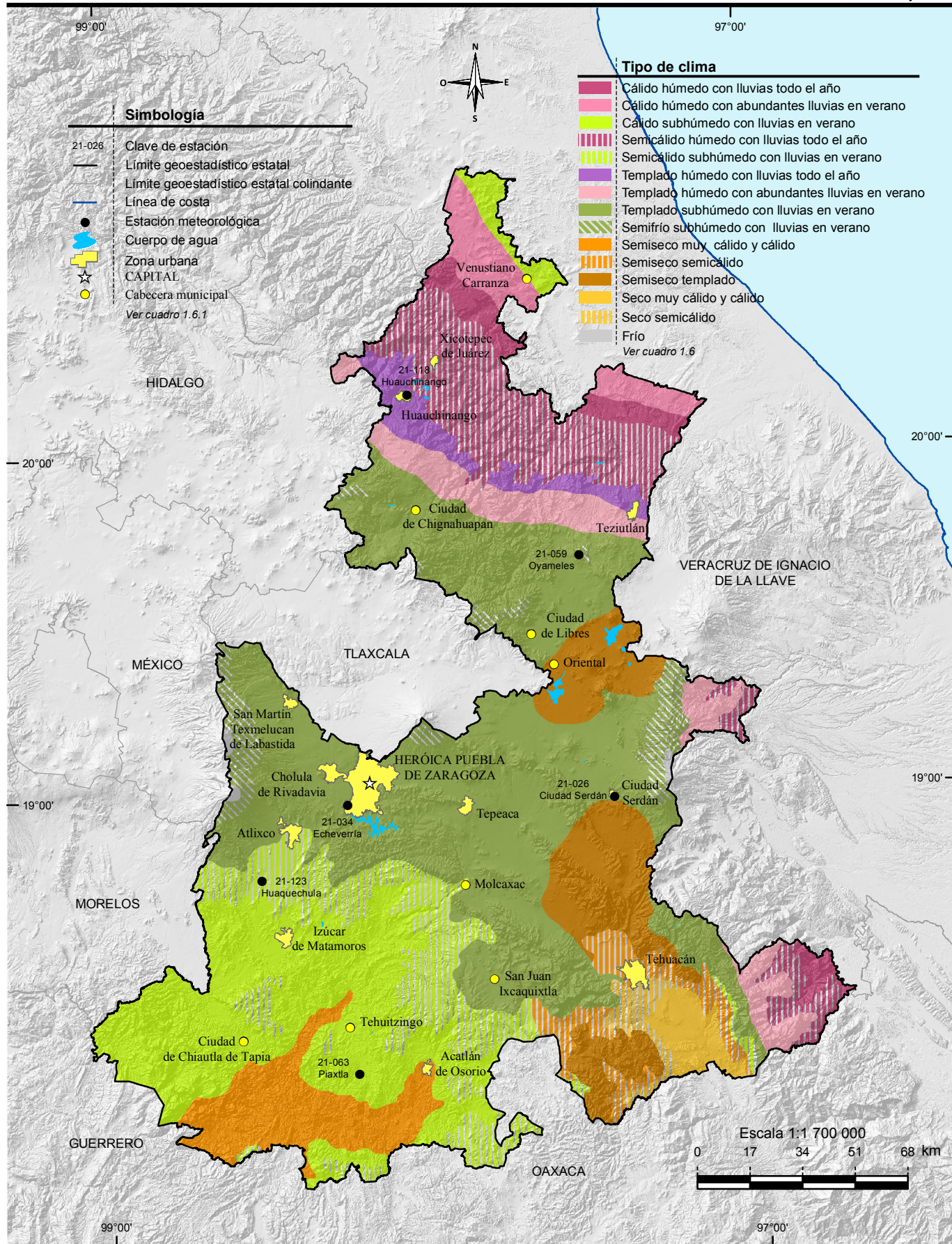


Fuente: INEGI. Continuo Nacional del Conjunto de Datos Geográficos de la Carta Fisiográfica, Escala 1: 1 000 000, serie I.

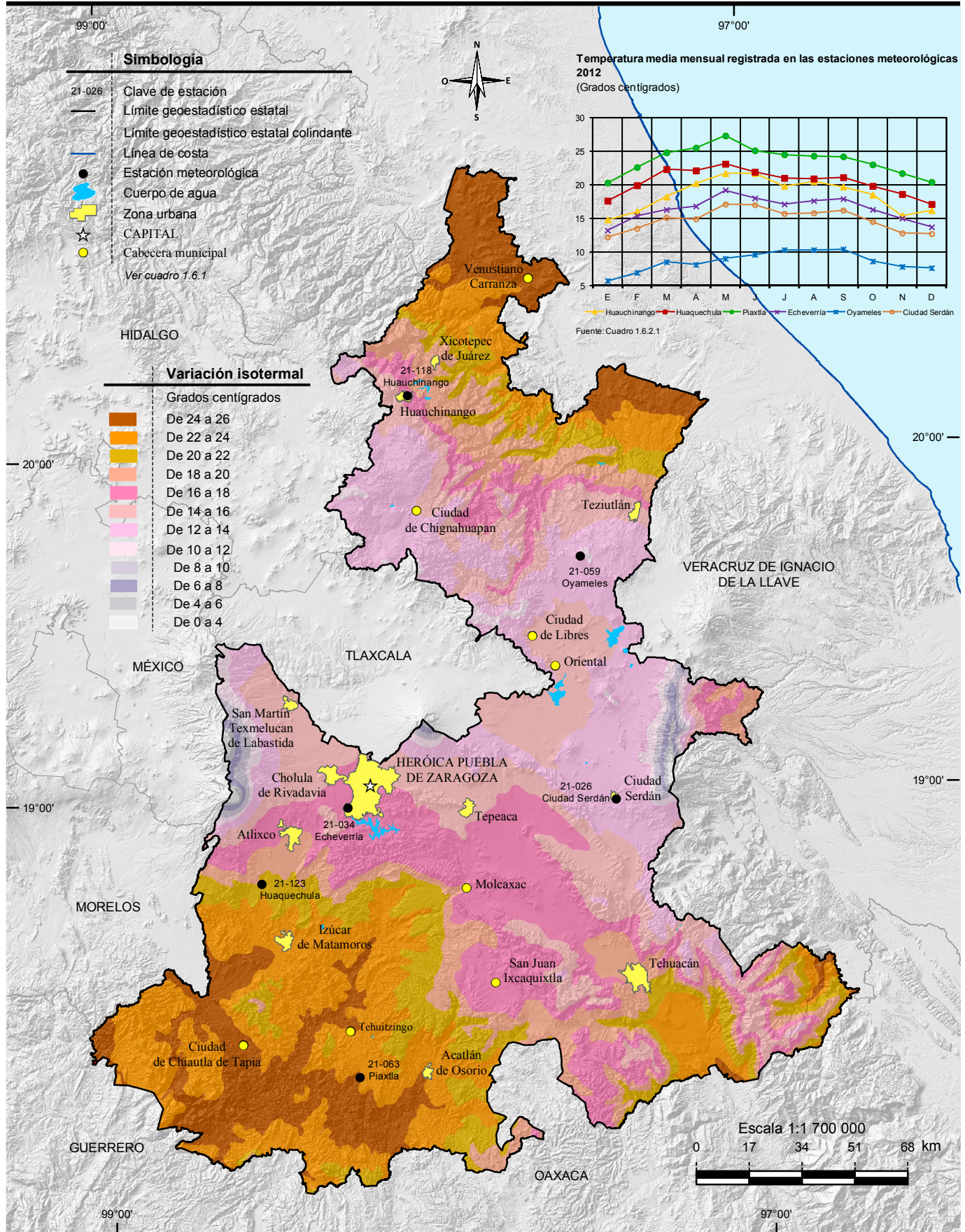




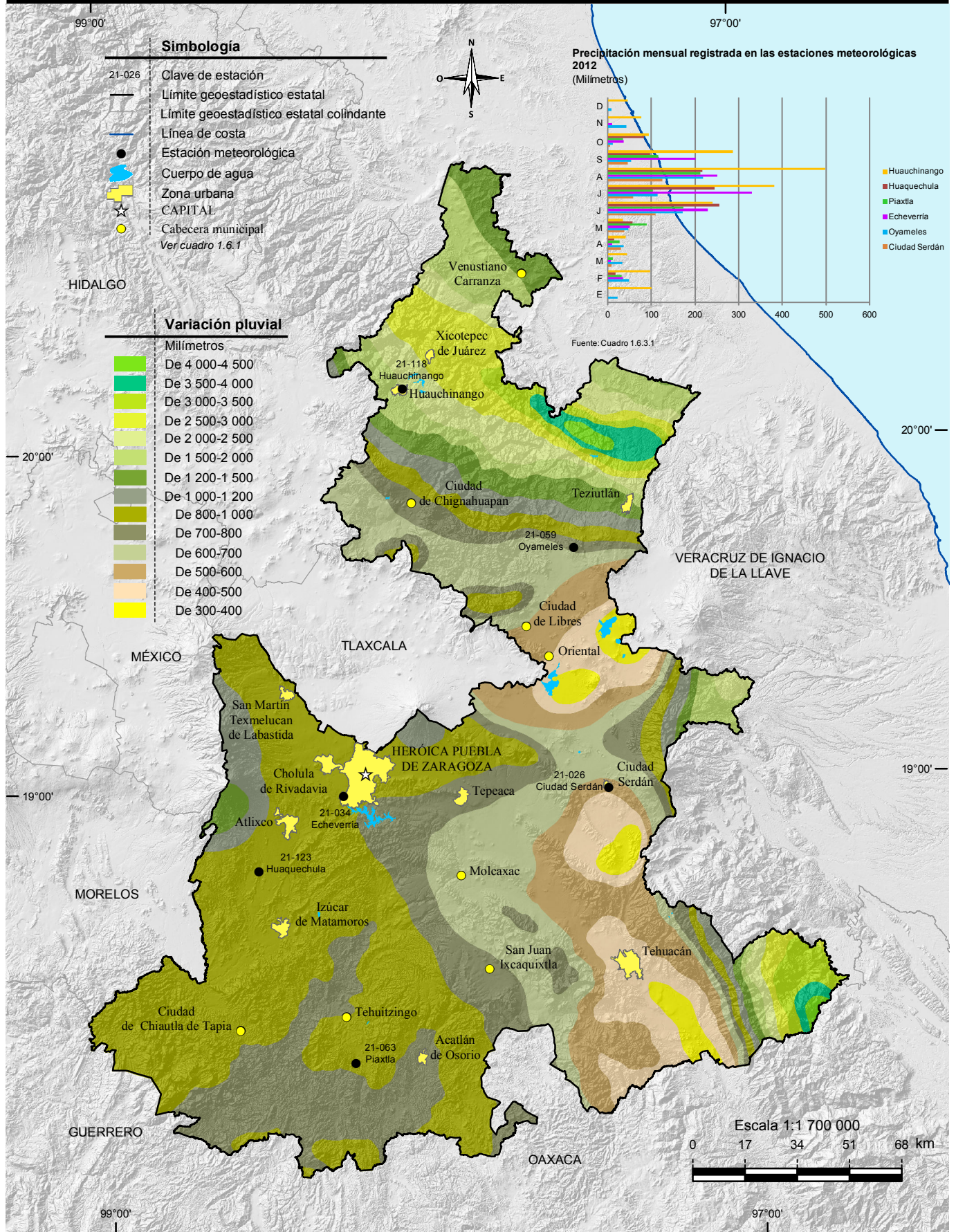
Fuente: INEGI. Continuo Nacional del Conjunto de Datos Geográficos de la Carta Geológica, Escala 1: 250 000, serie I. INEGI. Dirección General de Estadísticas Económicas. Estadísticas de la Industria Minerometalúrgica. Servicio Geológico Mexicano. Anuario Estadístico de la Minería Mexicana 2013, Edición 2014. [www.sgm.gob.mx](http://www.sgm.gob.mx) (14 de agosto de 2014).



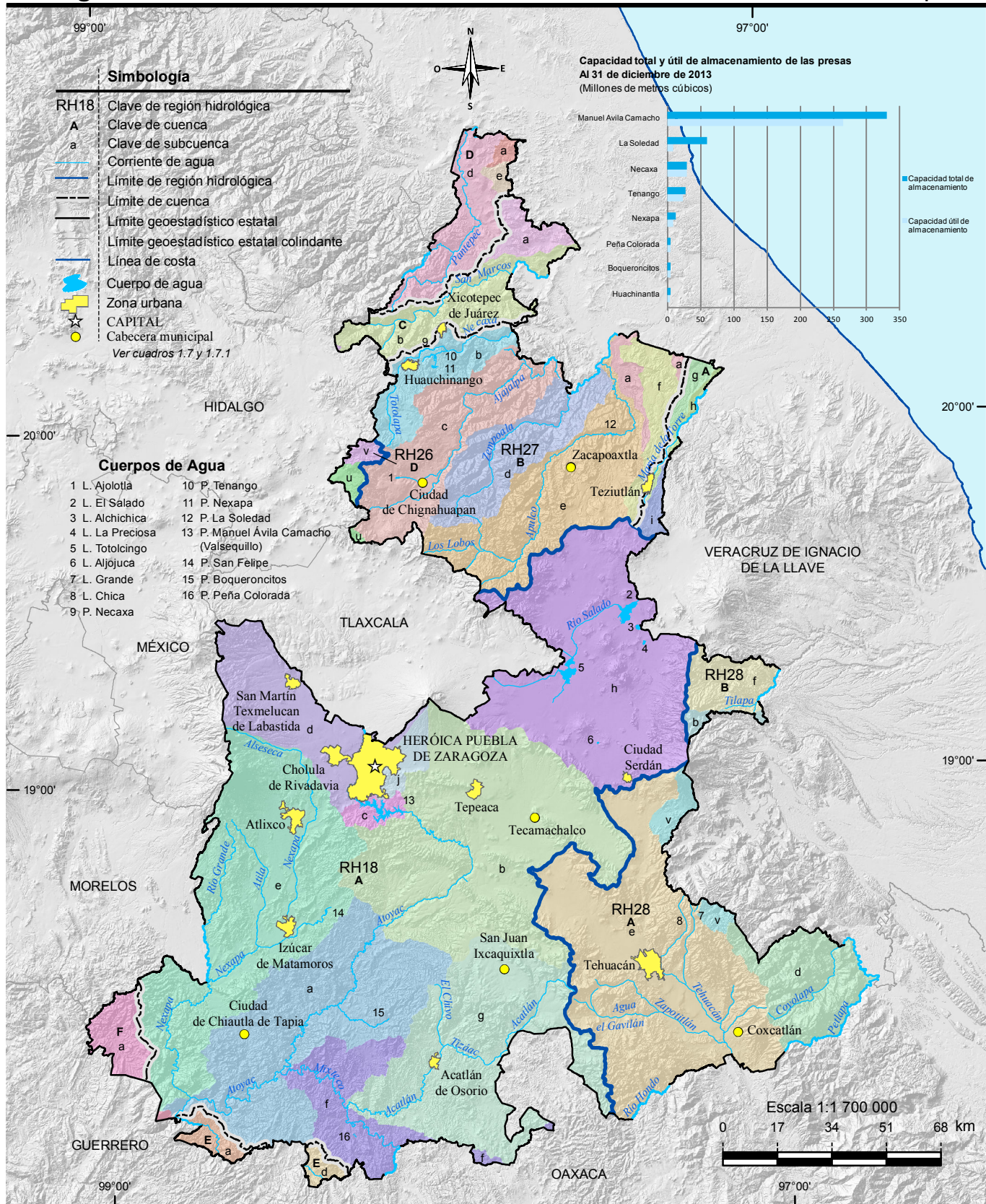
Fuente: INEGI. Continuo Nacional del Conjunto de Datos Geográficos de la Carta de Climas, Escala 1: 1 000 000, serie I.



Fuente: INEGI. Continuo Nacional del Conjunto de Datos Geográficos de la Carta de Temperaturas Medias Anuales, Escala 1: 1 000 000, serie I.



Fuente: INEGI. Continuo Nacional del Conjunto de Datos Geográficos de la Carta de Precipitación Total Anual, Escala 1: 1 000 000, serie I.

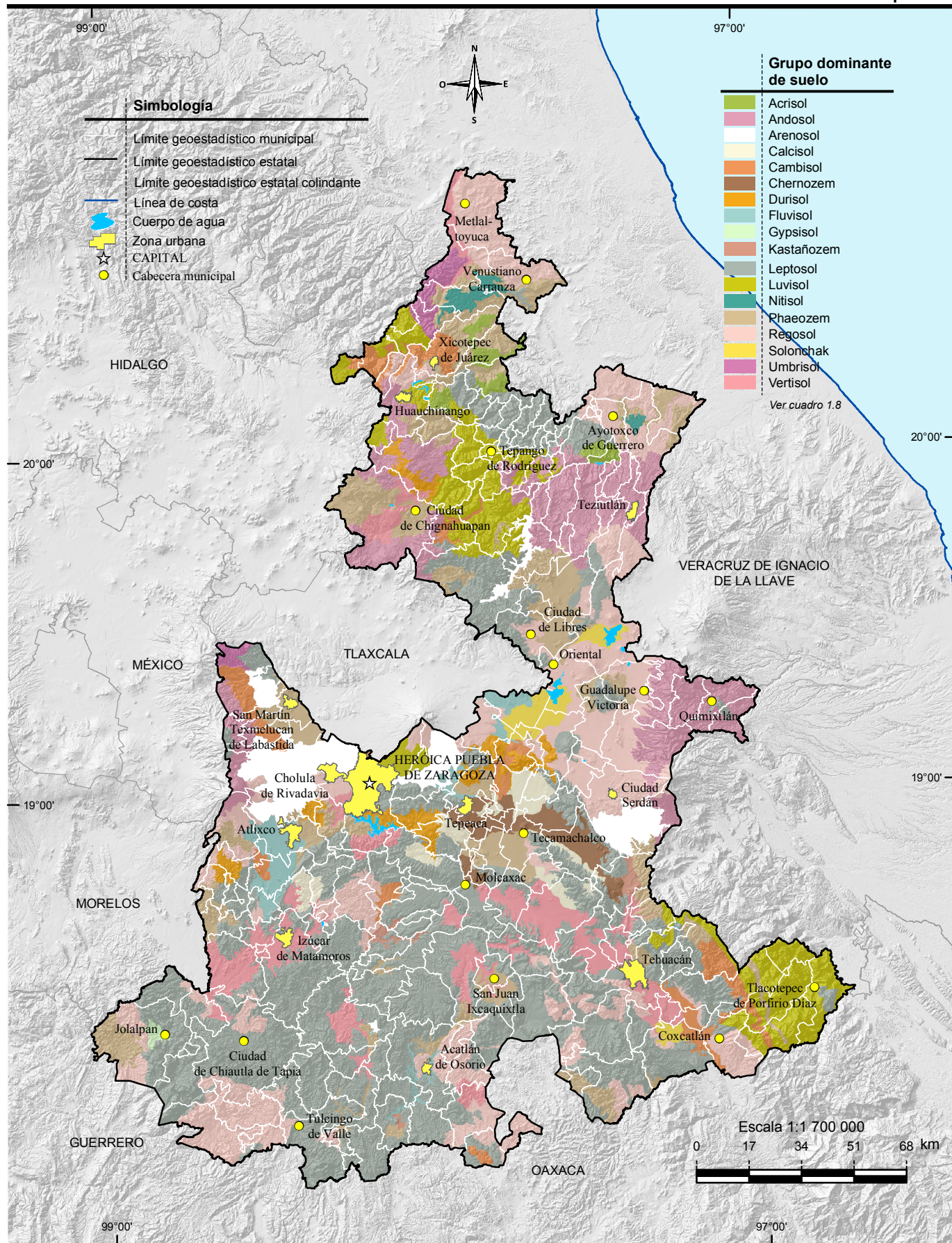


Fuente: INEGI-CONAGUA, 2007. Mapa de la Red Hidrográfica Digital de México, Escala 1: 250 000.

INEGI. Continuo Nacional del Conjunto de Datos Geográficos de la Carta Hidrológica de Aguas Superficiales, Escala 1: 250 000, serie I. INEGI. Información Topográfica Digital, Escala 1: 250 000, serie III.

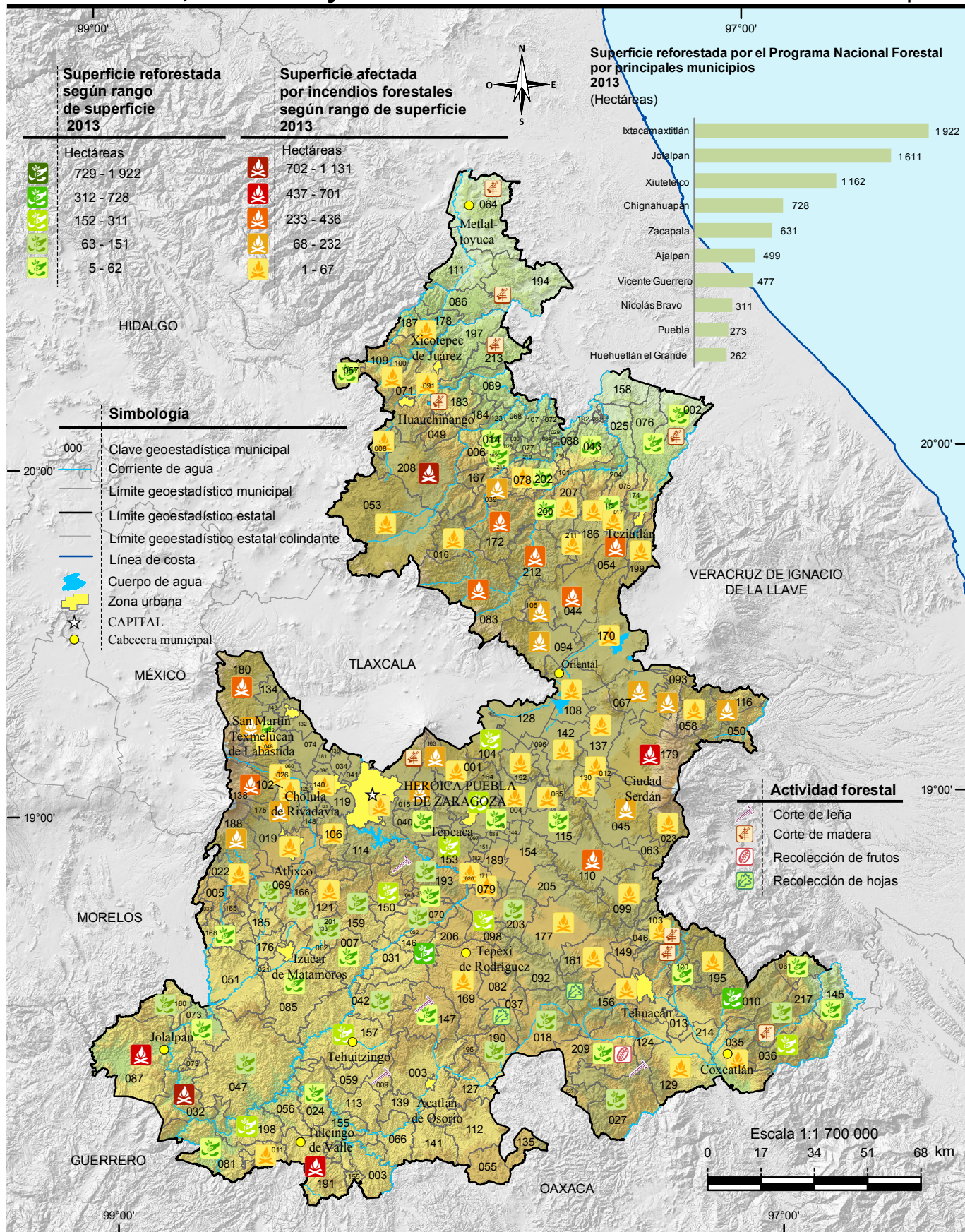
Comisión Nacional del Agua; Subdirección de Cuenca, Gestión Social y Atención a Emergencias. Brigada de Protección a la Infraestructura y Atención a Emergencia.

Comisión Federal de Electricidad, Departamento Necaxa; Sistema Hidroeléctrico Adolfo Ruíz Cortines (Mazatepec).



Fuente: INEGI. Continuo Nacional del Conjunto de Datos Vectorial Edafológico, Escala 1: 250 000, serie II.

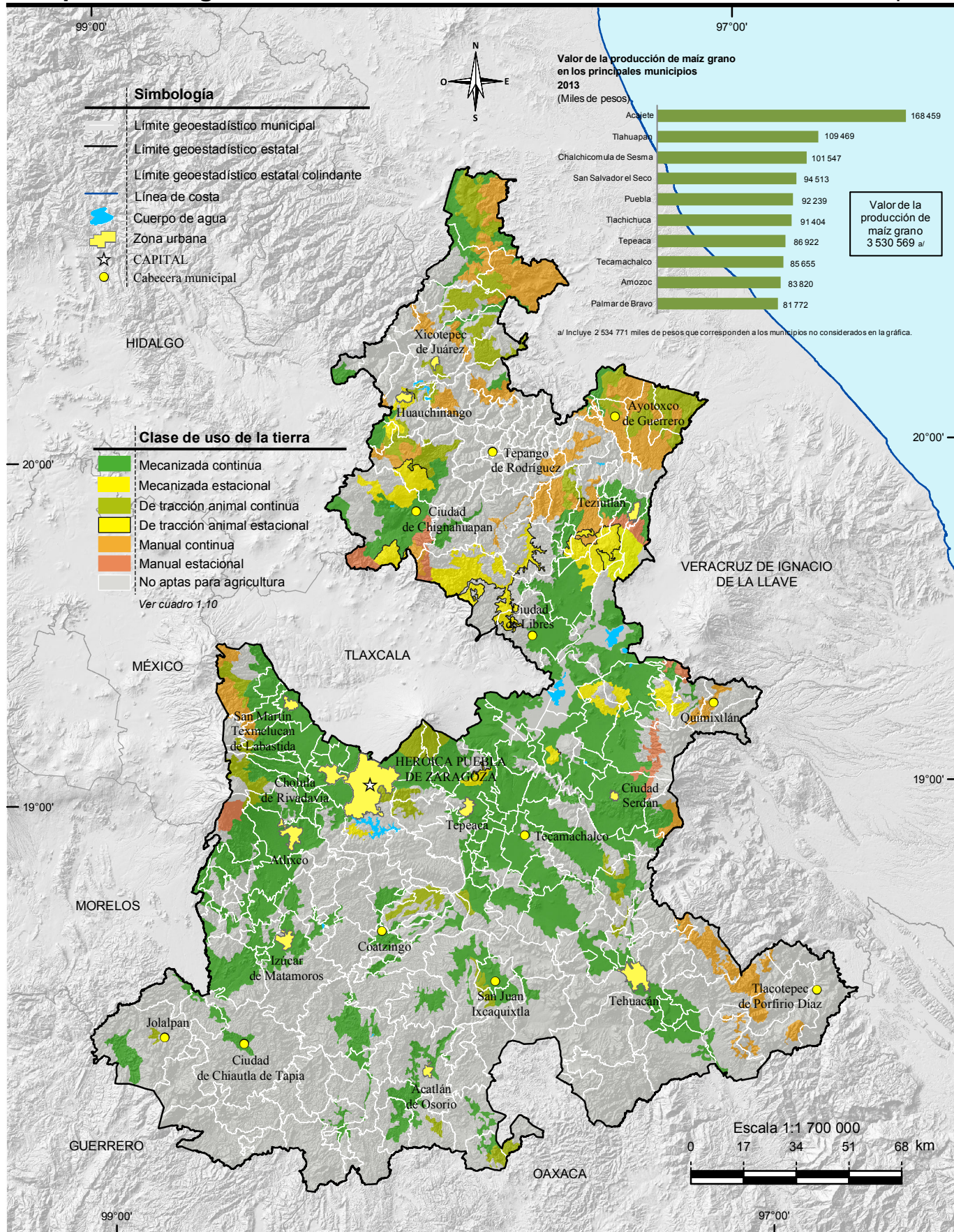




Nota: En el mapa no se representa la localización precisa de la reforestación y los siniestros. Los datos son acumulativos.

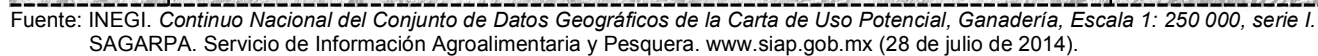
Fuente: INEGI. *Conjunto de Datos Vectoriales de Uso del Suelo y Vegetación, Escala 1: 250 000, serie V.*

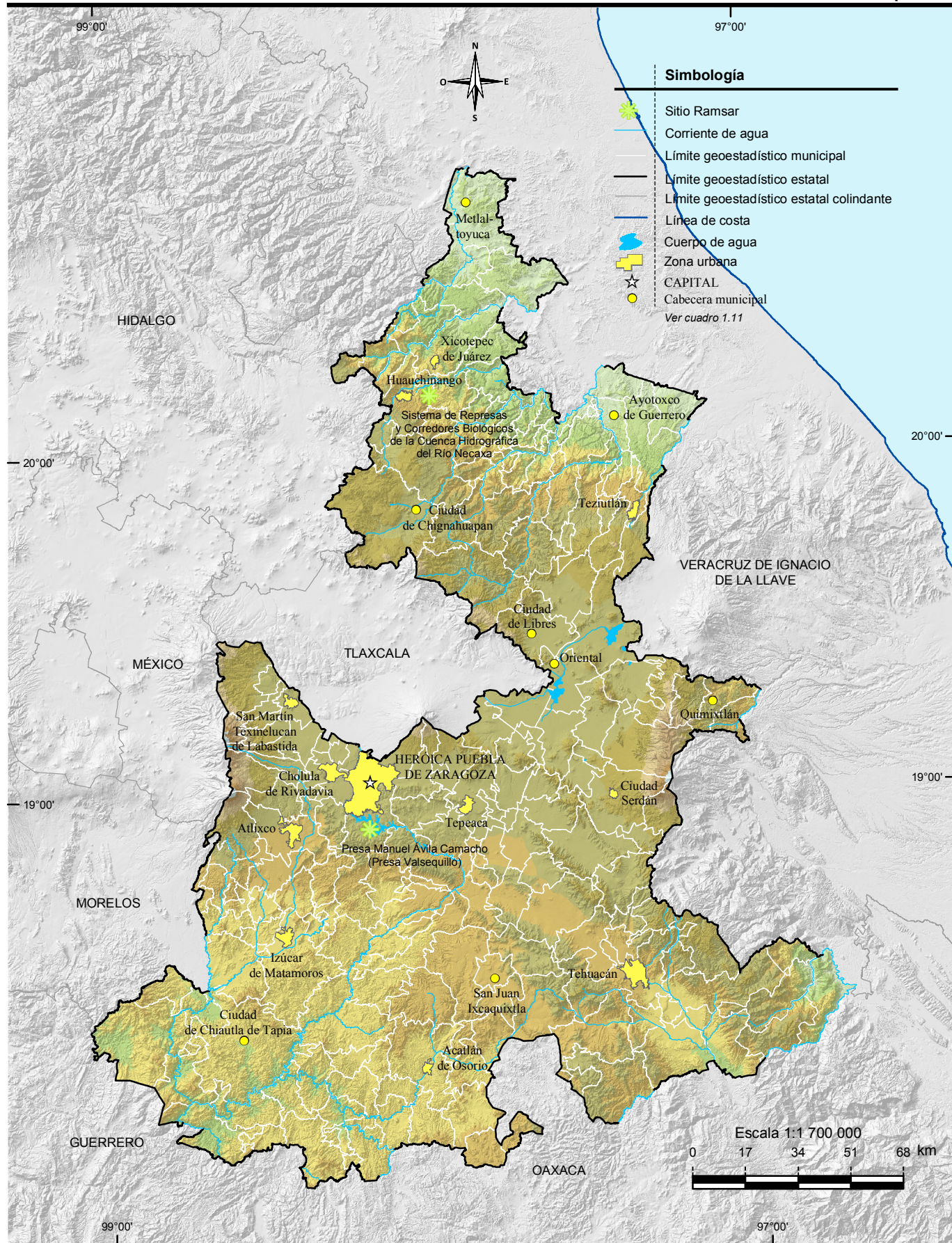
Comisión Nacional Forestal, Gerencia Estatal. Departamento de Planeación e Información.



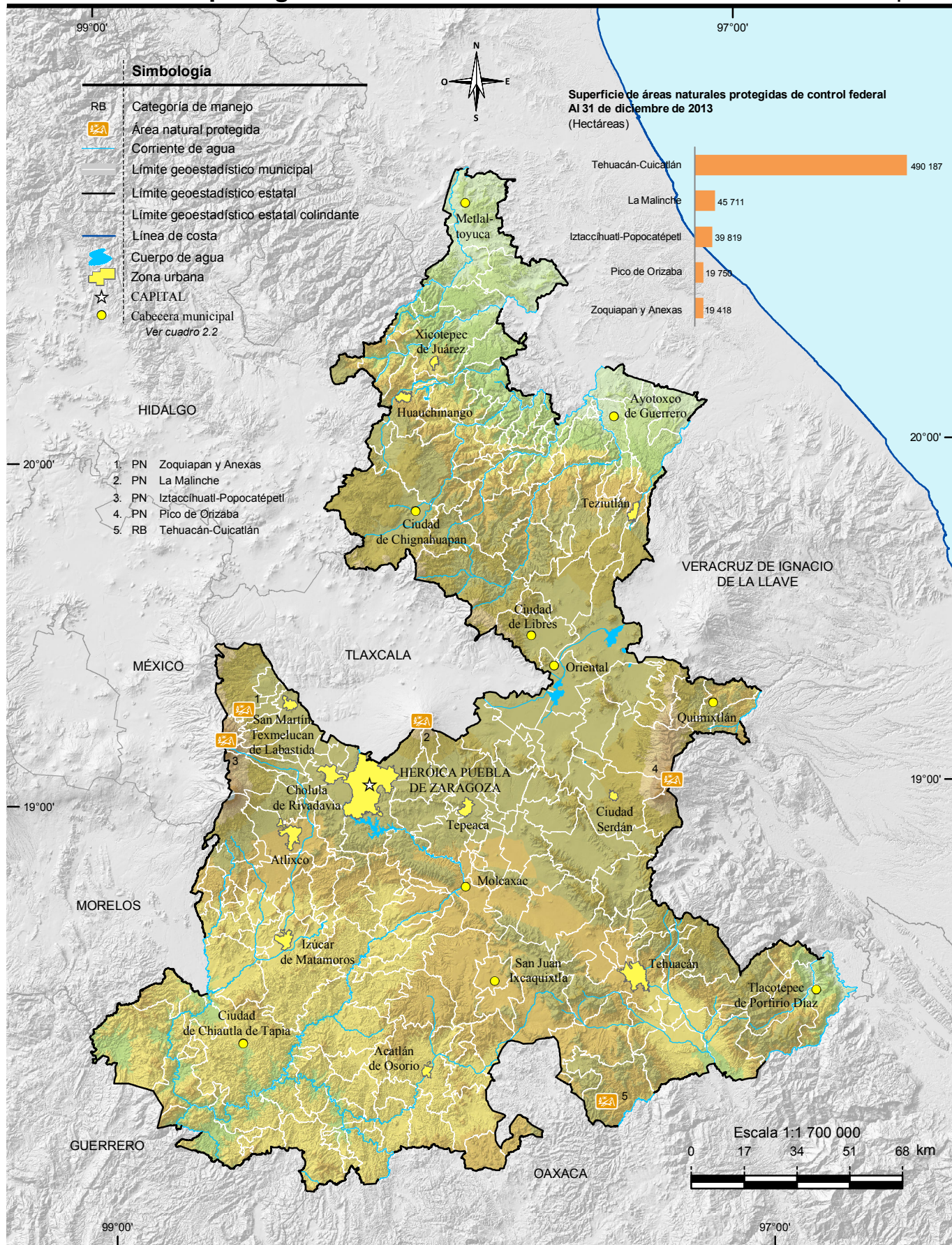
Fuente: INEGI. Continuo Nacional del Conjunto de Datos Geográficos de la Carta de Uso Potencial, Agricultura, Escala 1: 250 000, serie I. SAGARPA. Servicio de Información Agroalimentaria y Pesquera. [www.siap.gob.mx](http://www.siap.gob.mx) (28 de julio de 2014).

## Mapa 15

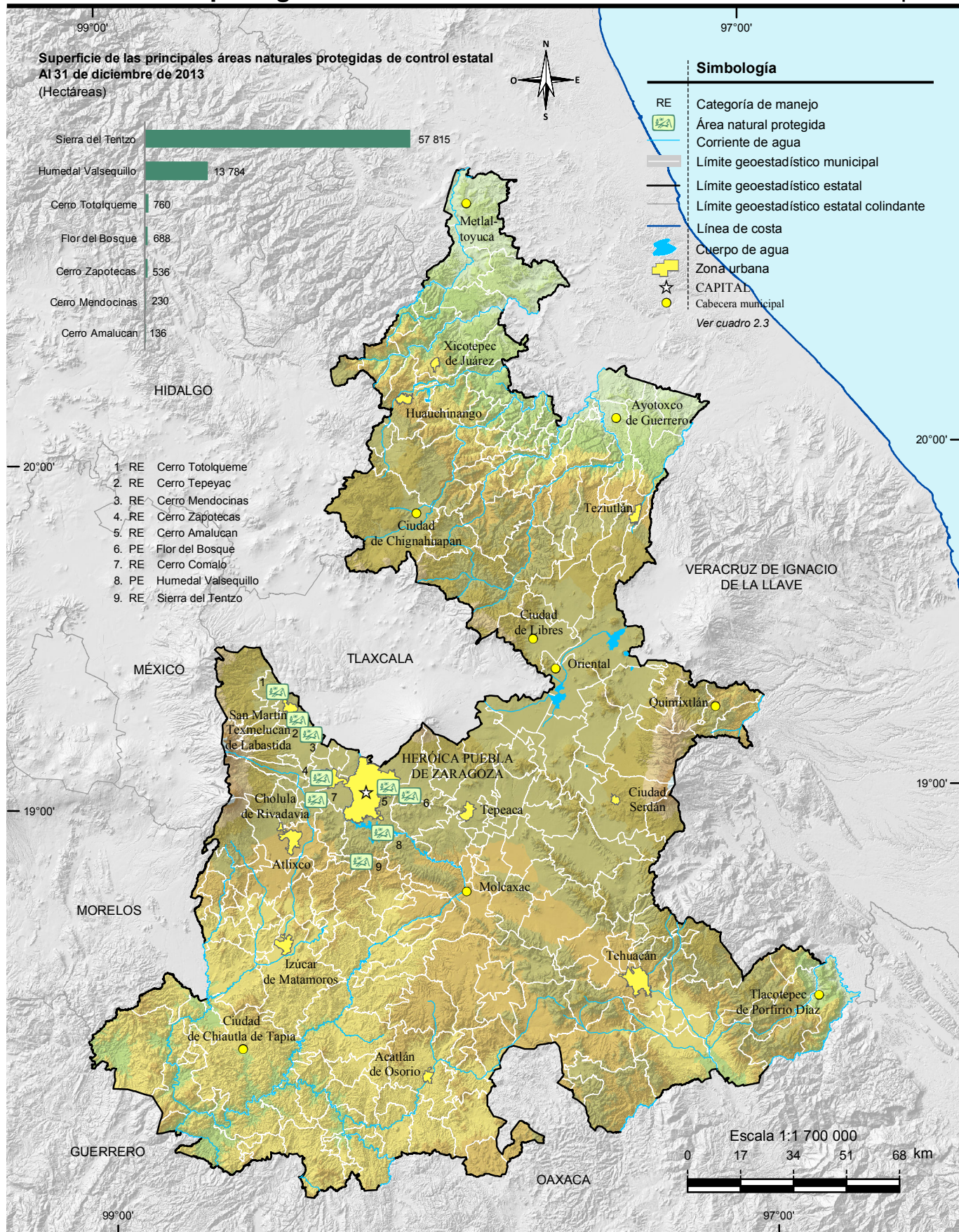




Fuente: CONANP. Ramsar\_mex\_geo\_itr92\_feb2012. [www.conanp.gob.mx/sig/informacion/vistaprevia7.htm](http://www.conanp.gob.mx/sig/informacion/vistaprevia7.htm) (septiembre 2014).



Fuente: Comisión Nacional de Áreas Naturales Protegidas. [www.conanp.gob.mx](http://www.conanp.gob.mx) (14 de agosto de 2014).



Fuente: Secretaría de Desarrollo Rural, Sustentabilidad y Ordenamiento Territorial del Estado. Dirección de Desarrollo Sustentable de los Recursos Naturales.